

# Passeggiata sportiva naturalistica e archeologica nella **Tuscia Rupestre**<sup>®</sup>

## 21 APRILE 2013 BARBARANO ROMANO (Vt)

**Ritrovo:** ore 9.30, Museo della Tuscia Rupestre Francesco Spallone,  
viale IV Novembre, Barbarano Romano

**Partenza:** ore 10.30

**Lunghezza del tracciato:** km 8 circa (il tracciato può variare per motivi di sicurezza)

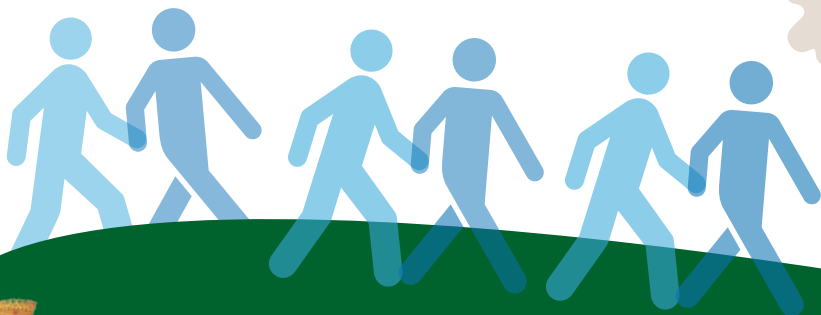
**Dislivello totale:** 200 m

**Quota d'iscrizione** per l'organizzazione Walk in Tuscia 4,00 €, guida di  
percorso offerta dal Museo della Tuscia Rupestre

Servizio ristoro e premio di partecipazione per tutti i partecipanti

Pranzo in convenzione con prodotti biologici presso la "Locanda Rupestre"  
di Barbarano Romano € 15,00, su prenotazione al n° 3200221737  
(menù nel sito [www.locanda.rupestre.eu](http://www.locanda.rupestre.eu))

**Informazioni:** [www.tusciarupestre.eu](http://www.tusciarupestre.eu)



Comune di  
Barbarano Romano

